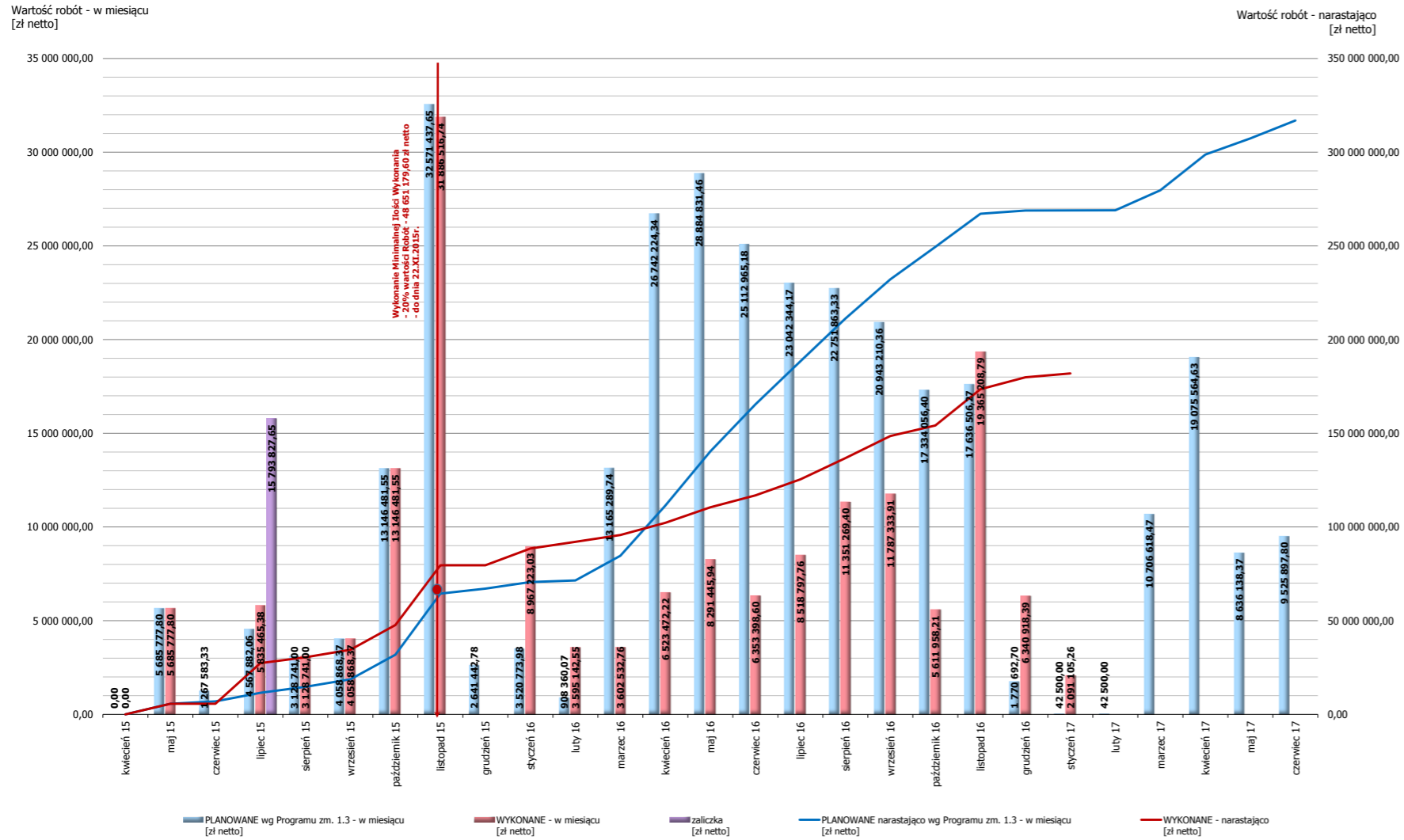


Graficzna prezentacja postępu finansowego w porównaniu do Programu



Uwaga: Wykres "PLANOWANE wg Programu zm. 1.3 - narastająco" nie uwzględni zaliczki..
Wykres "WYKONANIE - narastająco" uwzględni zaliczkę.

Dane do wykresu
Graficzna prezentacja postępu finansowego w porównaniu do Programu

Program zmiana 1.3
przerób brutto netto

	PSP	PLANOWANE wg Programu zm. 1.3 - w miesiącu [zł netto]	WYKONANE - w miesiącu [zł netto]	zaliczka [zł netto]	PLANOWANE narastająco wg Programu zm. 1.3 - w miesiącu [zł netto]	WYKONANE narastająco [zł netto]
2015-04-01		0,00	0,00		0,00	0,00
2015-05-01	1	5 685 777,80	5 685 777,80		5 685 777,80	5 685 777,80
2015-06-01	2	1 267 583,33			6 953 361,13	5 685 777,80
2015-07-01		4 567 882,06	5 835 465,38	15 793 827,65	11 521 243,19	27 315 070,83
2015-08-01	3	3 128 741,00	3 128 741,00		14 649 984,19	30 443 811,83
2015-09-01	4	4 058 868,37	4 058 868,37		18 708 852,56	34 502 680,20
2015-10-01	5	13 146 481,55	13 146 481,55		31 855 334,11	47 649 161,75
2015-11-01	6	32 571 437,65	31 886 516,74		64 426 771,76	79 535 678,49
2015-12-01	7	2 641 442,78			67 068 214,54	79 535 678,49
2016-01-01		3 520 773,98	8 967 223,03		70 588 988,52	88 502 901,52
2016-02-01	8	908 360,07	3 595 142,55		71 497 348,59	92 098 044,07
2016-03-01	9	13 165 289,74	3 602 532,76		84 662 638,33	95 700 576,83
2016-04-01	10	26 742 224,34	6 523 472,22		111 404 862,67	102 224 049,05
2016-05-01	11	28 884 831,46	8 291 445,94		140 289 694,13	110 515 494,99
2016-06-01	12	25 112 965,18	6 353 398,60		165 402 659,31	116 868 893,59
2016-07-01	13	23 042 344,17	8 518 797,76		188 445 003,48	125 387 691,35
2016-08-01	14	22 751 863,33	11 351 269,40		211 196 866,81	136 738 960,75
2016-09-01	15	20 943 210,36	11 787 333,91		232 140 077,17	148 526 294,66
2016-10-01	16	17 334 056,40	5 611 958,21		249 474 133,57	154 138 252,87
2016-11-01	17	17 636 506,27	19 365 208,79		267 110 639,84	173 503 461,66
2016-12-01	18	1 770 692,70	6 340 918,39		268 881 332,54	179 844 380,05
2017-01-01	19	42 500,00	2 091 105,26		268 923 832,54	181 935 485,31
2017-02-01		42 500,00			268 966 332,54	
2017-03-01		10 706 618,47			279 672 951,01	
2017-04-01		19 075 564,63			298 748 515,64	
2017-05-01		8 636 138,37			307 384 654,01	
2017-06-01		9 525 897,80			316 910 551,81	
2017-07-01						
Razem:		316 910 551,81	181 935 485,31			

PRAWDA PRAWDA